

RACE RACE BOOK



ŚLESIN

4 czerwca 2022

www.openwaterseries.pl



Ślesin



naprawdę warto

PROGRAM ZAWODÓW

AQUA SPEED OPEN WATER SERIES ŚLESIN



Sobota, 04.06.2022 r.

- 16:00 – 17:00** wydawanie pakietów startowych (biuro zawodów)
- 16:00 – 20:00** godziny otwarcia strefy EXPO
- 17:30** start kategorii wiekowej 6-7 lat – dystans 100 m (AQUA SPEED Junior)
- 17:40** start kategorii wiekowej 8-9 i 10-11 lat – dystans 200 m (AQUA SPEED Junior)
- 17:50** start kategorii wiekowej 12-13 lat – dystans 475 m (AQUA SPEED Junior)
- 18:00** start AQUA SPEED Open Water Series – dystanse 0,95 km, 1,9 km, 3,8 km
- 18:30** ceremonia wręczenia nagród dla dzieci startujących w zawodach AQUA SPEED Junior
- 20:00** zamknięcie trasy AQUA SPEED Open Water Series
- 20:00** ceremonia wręczenia nagród dla wszystkich dystansów
- Program może ulec zmianie!

GARMIN IRON TRIATHLON

ŚLESIN - 5/06/2022



06:30-15:30 godziny otwarcia EXPO

06:30-07:00 wprowadzanie rowerów do strefy zmian i pobieranie pakietów w strefie zmian – tylko dystans 1/2 IM.

07:00-07:30 wprowadzanie rowerów do strefy zmian i pobieranie pakietów w strefie zmian – tylko dystans 1/8 IM.

07:30-08:15 wprowadzanie rowerów do strefy zmian i pobieranie pakietów w strefie zmian – tylko dystans 1/4 IM.

08:00-08:50 wydawanie pakietów startowych Garmin Junior w biurze zawodów (wszystkie dystanse)

08:30 start dystans 1/2 IM

09:15 start dystans 1/8 IM

09:20 start Garmin Junior 1-3 lat – bieg na 200 m

09:25 start Garmin Junior 4-5 lat – bieg na 200 m

09:30 start Garmin Junior 6-7 lat – bieg na 200 m

09:35 start Garmin Junior 8-11 lat – bieg na 500 m

09:40 start Garmin Junior 12-15 lat – bieg na 1000 m

11:00 start dystans 1/4 IM

11:30 ceremonia wręczenia nagród dla dystansu 1/8 IM i zawodników Garmin Junior

13:30-15:30 wydawanie rowerów ze strefy zmian (wszystkie dystanse)

15:30 ceremonia wręczenia nagród dla dystansu 1/2 IM i 1/4 IM

15:30 – zamknięcie trasy

Program może ulec zmianie!

ZAPISZ SIĘ!
GARMIN IRON
TRIATHLON



BIURO ZAWODÓW

Biuro zawodów usytuowane będzie na terenie Parku Miejskiego, przy plaży nad Jeziorem Ślesińskim (dojście promenadą lub od ul. Józefa Czekalskiego).

Rejestracja przeprowadzona będzie przez system startlist.pl, a przygotowane pakiety startowe będą do pobrania w punkcie informacyjnym. Istnieje możliwość zapisów na zawody na miejscu (w punkcie informacyjnym), tylko w przypadku wolnych miejsc.

Numer do biura zawodów / numer alarmowy - 730 720 689.

UWAGA! Zawodnik bez wydrukowanej karty zawodnika nie będzie dopuszczony do startu! Prosimy o wydrukowanie kart i ich podpisanie, a następnie okazanie ich w biurze zawodów.

Osobisty odbiór pakietów w godzinach wskazanych w programie po okazaniu:

- dowodu tożsamości ze zdjęciem,
- podpisanej karty zawodnika – karta do pobrania pięć dni przed zawodami

PAKIET STARTOWY

W ramach pakietu startowego AQUA SPEED każdy uczestnik otrzyma:

- zwrotny chip do pomiaru czasu,
- profesjonalny pomiar czasu,
- czepek pływacki (obowiązuje start w czepku dostarczonym przez organizatora),
- profesjonalne zabezpieczenie trasy (zawody obsługują ratownicy wodni),
- profesjonalne zabezpieczenie medyczne,
- nadzór sędziów na trasie zawodów,
- punkt odświeżania oraz pakiet żywieniowy za metą.

PRAKTYCZNE INFORMACJE



DYSTANSE

AQUA SPEED Open Water Series Ślesin 2022 rozegrany zostanie na dystansach ok. 0,95 km, ok. 1,9 km i ok. 3,8 km.

Pływanie na dystansie ok. 0,95 km (1 pętla), ok. 1,9 km (2 pętle) oraz 3,8 km (4 pętle). Głębokość jeziora do 26 m. Rolling start dla wszystkich dystansów. Pianki dozwolone.

LIMITY CZASOWE

Limit czasu ukończenia zawodów na dystansie 0,95 km – 0h30'.

Limit czasu ukończenia zawodów na dystansie 1,9 km – 1h00'.

Limit czasu ukończenia zawodów na dystansie 3,8 km – 2h00'.

Meta znajdować się będzie po wyjściu z wody, po minięciu bramy mety.

PUNKT INFORMACYJNY

Punkt informacyjny usytuowany będzie w Parku Miejskim, przy plaży nad Jeziorem Ślesińskim. Czynny będzie w godzinach odbierania pakietów.

DEPOZYT

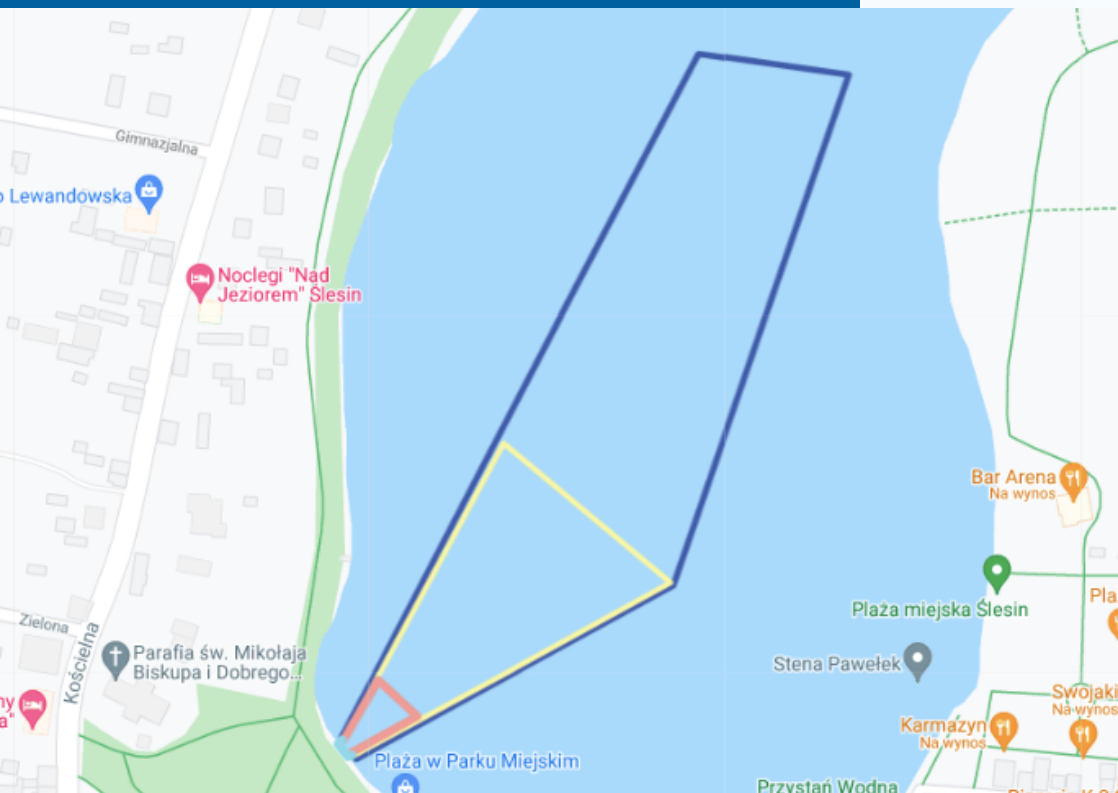
Depozyt będzie mieścił się w Parku Miejskim przy plaży nad Jeziorem Ślesińskim w miejscu oznaczonym napisem „depozyt”. Otwarcie depozytu nastąpi godzinę przed startem, a jego zamknięcie w czasie rozpoczęcia dekoracji.

PARKINGI

Nieodpłatny i niestrzeżony parking dla zawodników i kibiców będzie zlokalizowany na terenie Targowiska Miejskiego w Ślesinie (wjazd od ul. Kościelnej).

Alternatywny parking znajdować się będzie przy ślesińskiej marinie (parking płatny).

TRASA



Pływanie na dystansie (GRANATOWA PĘTLA):

ok. 0,95 km (1 pętla),

ok. 1,9 km (2 pętla)

oraz 3,8 km (4 pętla).

Rolling start dla wszystkich dystansów.

Małe pętle dotycząc dystansów AQUA SPEED Junior:

100 metrów - pętla pomarańczowa

200 metrów - pętla pomarańczowa x 2

475 metrów - pętla żółta

KLASYFIKACJE I KATEGORIE WIEKOWE

Klasyfikacje i kategorie wiekowe kobiet na dystansie 0,95 km (decyduje rok urodzenia) – klasyfikacja wspólna dla osób startujących w piankach i bez pianek

1. K (generalna kobiet)
2. K 14 (14-15 lat)
3. K 16 (16-17 lat)
4. K 18 (18-19 lat)
5. K 20 (20-29 lat)
6. K 30 (30-39 lat)
7. K 40 (40-49 lat)
8. K 50 (50-59 lat)
9. K 60 (60 lat i więcej)

Klasyfikacja generalna kobiet na dystansie 0,95 km dla osób startujących bez pianek.

Klasyfikacje i kategorie wiekowe mężczyzn na dystansie 0,95 km (decyduje rok urodzenia) – klasyfikacja wspólna dla osób startujących w piankach i bez pianek

1. M (generalna mężczyzn)
2. M 14 (14-15 lat)
3. M 16 (16-17 lat)
4. M 18 (18-19 lat)
5. M 20 (20-29 lat)
6. M 30 (30-39 lat)
7. M 40 (40-49 lat)
8. M 50 (50-59 lat)
9. M 60 (60 lat i więcej)

Klasyfikacja generalna mężczyzn na dystansie 0,95 km dla osób startujących bez pianek.

Klasyfikacje i kategorie wiekowe kobiet na dystansie 1,9 km (decyduje rok urodzenia) – klasyfikacja wspólna dla osób startujących w piankach i bez pianek

1. K (generalna kobiet)
2. K 16 (16-17 lat)
3. K 18 (18-19 lat)
4. K 20 (20-29 lat)
5. K 30 (30-39 lat)
6. K 40 (40-49 lat)
7. K 50 (50-59 lat)
8. K 60+ (60 lat i więcej)

Klasyfikacja generalna kobiet na dystansie 1,9 km dla osób startujących bez pianek.

KLASYFIKACJE I KATEGORIE WIEKOWE

Klasyfikacje i kategorie wiekowe mężczyzn na dystansie 1,9 km (decyduje rok urodzenia)

– klasyfikacja wspólna dla osób startujących w piankach i bez pianek

1. M (generalna mężczyzn)
2. M 16 (16-17 lat)
3. M 18 (18-19 lat)
4. M 20 (20-29 lat)
5. M 30 (30-39 lat)
6. M 40 (40-49 lat)
7. M 50 (50-59 lat)
8. M 60+ (60 lat i więcej)

Klasyfikacja generalna mężczyzn na dystansie 1,9 km dla osób startujących bez pianek.

Klasyfikacje i kategorie wiekowe kobiet na dystansie 3,8 km (decyduje rok urodzenia) –

klasyfikacja wspólna dla osób startujących w piankach i bez pianek

1. K (generalna kobiet)
2. K 16 (16-17 lat)
3. K 18 (18-19 lat)
4. K 20 (20-29 lat)
5. K 30 (30-39 lat)
6. K 40 (40-49 lat)
7. K 50 (50-59 lat)
8. K 60+ (60 lat i więcej)

Klasyfikacja generalna kobiet na dystansie 3,8 km dla osób startujących bez pianek.

Klasyfikacje i kategorie wiekowe mężczyzn na dystansie 3,8 km (decyduje rok urodzenia)

– klasyfikacja wspólna dla osób startujących w piankach i bez pianek

1. M (generalna mężczyzn)
2. M 16 (16-17 lat)
3. M 18 (18-19 lat)
4. M 20 (20-29 lat)
5. M 30 (30-39 lat)
6. M 40 (40-49 lat)
7. M 50 (50-59 lat)
8. M 60+ (60 lat i więcej)

Klasyfikacja generalna mężczyzn na dystansie 3,8 km dla osób startujących bez pianek.

Klasyfikacja generalna nie dubluje się z klasyfikacjami wiekowymi.

SPONSOR TYTULARNY:

GARMIN.

GOSPODARZ:

GOŁDAP
marzaniek edycja

ODWAŻ SIĘ!



GOŁDAP 23 lipca 2022

DYSTANSE

0,95 km | 1,9 km | 3,8 km
solo | solo | team

GARMIN
SWIMRUN
SERIES

ZAPISZ SIĘ →



GOSPODARZ



ORGANIZATORZY

labo[®]
SPORT

SPONSOR TYTULARNY

The Aqua Speed logo features a stylized blue wave icon on the left, followed by the words "AQUA SPEED" in a bold, italicized, blue sans-serif font.

SPONSOR

GARMIN[®]